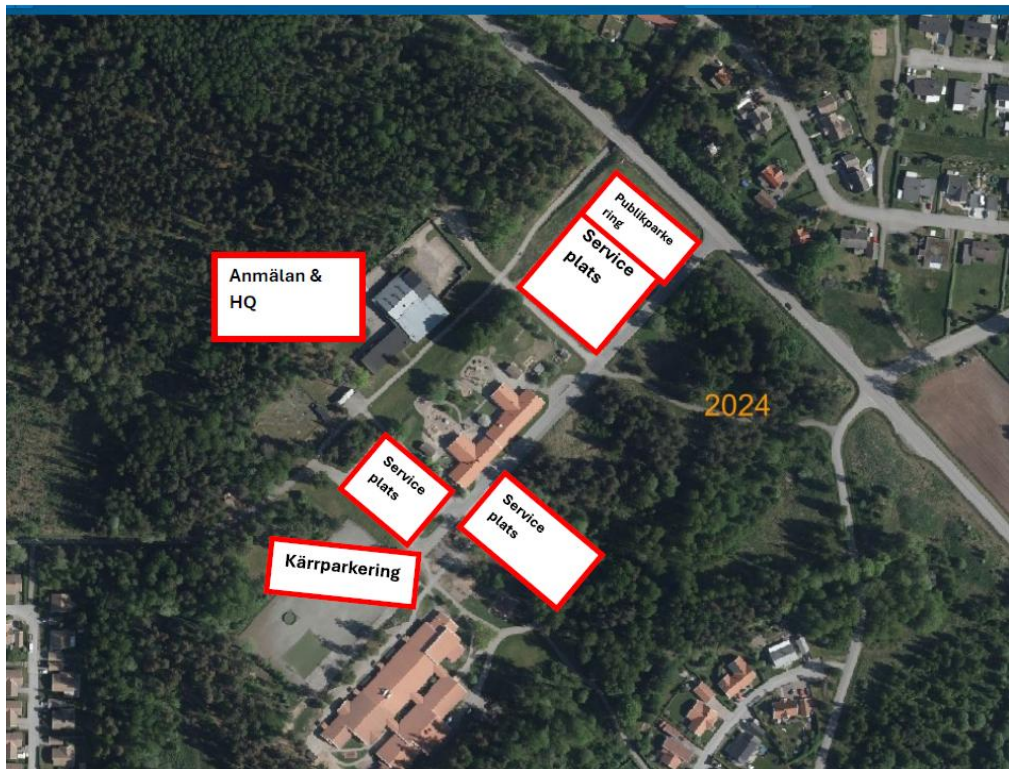


## PM1

- All avlastning av tävlingsbilar sker i området kring serviceplatsen och kärrparkeringen vid Götene Parken, se kartbild nedan.
- Följ anvisade pilar från Götene Parken till besiktningen (Tunga Fordon Kinnekullevägen 10 Götene) samt tillbaka samma väg till Götene Parken enligt anvisade pilar. Obs inga tävlingsfordon får framföras inne i samhället. Se kartbild nedan
- Ifylld mekanikeranmälan krävs för att hämta ut startkuvertet. Tävlingsavgiften ska vara betald i förväg.
- Tidkort finns med i startkuvertet men kommer inte att användas under tävlingen. Det ska dock finnas med i tävlingsbilen, eftersom förarkontaktens uppgifter (Erik Hansen med telefonnummer) står angivet där. Det är detta nummer som ska kontaktas om ni tvingas bryta tävlingen.
- Det är varje tävlandes eget ansvar att i förväg sätta sig in i hur RCQR-appen för ankomstregistrering fungerar. Instruktioner finns hos Race Consulting: <https://www.raceconsulting.se/rcqr-instruktioner/>
- Glöm ej att man ska ha kulan för tracking monterad i bilen. Finns att köpa där man hämtar ut Trackingen

Varmt välkomna till årets Götenerunda!

## Karta över Serviceområde (Götene Parken)



## Besiktning:

